

Bekendtgørelse om en energipark ved Tjele i Viborg Kommune

I medfør af § 3, stk. 1, i lov nr. 614 af 11. juni 2024 om statsligt udpegede energiparker og efter kommunalbestyrelsens tilslutning fastsættes:

§ 1. Det areal, der fremgår af bilag 1, er en energipark.

§ 2. Energiparken er udpeget med henblik på at fremme opstilling af vindmøller og solcelleanlæg samt etablering af tilknyttede anlæg i form af PtX-anlæg og anden erhvervsmæssig bebyggelse inden for de rammer, der følger af § 3.

§ 3. Energiparken er inddelt i fem delområder, jf. bilag 2:

Stk. 2. Delområde 1 [ene del af hovedområde] udlægges til følgende anvendelse:

- 1) Opstilling af vindmøller.
- 2) Opstilling af solcelleanlæg.

Stk. 3. Delområde 2 [andel del af hovedområde] udlægges til følgende anvendelse:

- 1) Opstilling af solcelleanlæg.

Stk. 4. Delområde 3 [tredje del af hovedområde] udlægges til følgende anvendelse:

- 1) Etablering af tilknyttede anlæg i form af PtX-anlæg og anden erhvervsmæssig bebyggelse.
- 2) Opstilling af vindmøller

Stk. 5. Delområde 4 [Sjørring] udlægges til følgende anvendelse:

- 1) Opstilling af vindmøller.
- 2) Opstilling af solcelleanlæg.

Stk. 6. Delområde 5 [Kvorning] udlægges til følgende anvendelse:

- 1) Opstilling af solcelleanlæg.

Stk. 7. Delområde 3 er undtaget fra § 11 a, stk. 8, i lov om planlægning for så vidt angår planlægning for PtX-anlæg eller anden erhvervsmæssig bebyggelse.

§ 4. Planlægning for solcelleanlæg, som disse er defineret i § 2, stk. 2, i bekendtgørelse nr. 440 af 3. maj 2024 om planlægning for lokalplanpligtige solcelleanlæg i det åbne land, til realisering af energiparken, skal varetage følgende hensyn:

- 1) Der skal sikres en minimumsafstand på 150 meter fra landsbyer, sommerhusområder og kolonihaveområder.
- 2) Der skal sikres en minimumsafstand på 150 meter målt fra bygninger, der er registreret som beboelse i Bygnings- og Boligregistret, hvis der alene planlægges for opstilling af solceller på én side af beboelsen.
- 3) Der skal sikres en minimumsafstand på 300 meter målt fra bygninger, der er registreret som beboelse i Bygnings- og Boligregistret, hvis der planlægges for opstilling af solceller på to sider af beboelsen eller på yderligere én side af beboelsen, jf. nr. 2.
- 4) Der skal sikres en minimumsafstand på 750 meter målt fra bygninger, der er registreret som beboelse i Bygnings- og Boligregistret, hvis der planlægges for opstilling af solceller på tre eller flere sider af beboelsen eller på yderligere én eller flere sider af beboelsen, jf. nr. 3.

Stk. 2. Afstanden mellem nabobeboelse og et solcelleanlæg, jf. stk. 1, nr. 2-4, kan være mindre end henholdsvis 150 meter, 300 meter eller 750 meter på baggrund af en konkret vurdering af de lokale forhold, herunder hvor ejeren og en eventuel lejer af beboelsen er indforstået med den kortere afstand, eller hvor der er indgået aftale om opkøb med henblik på nedlæggelse af beboelsen, eller hvor f.eks. andre bygninger, terrænforhold eller skov udgør en permanent visuel barriere.

§ 5. Bestemmelserne i §§ 1-3 er ikke til hinder for tilvejebringelse af plangrundlag og administration m.v. med henblik på etablering af tekniske anlæg.

§ 6. Bestemmelserne i § 1, § 2 og § 3, stk. 2, er ikke til hinder for tilvejebringelse af plangrundlag og administration m.v. med henblik på indretning af egnet areal til raste- og fødesøgningsareal til tajgasædgæs i delområde 1.

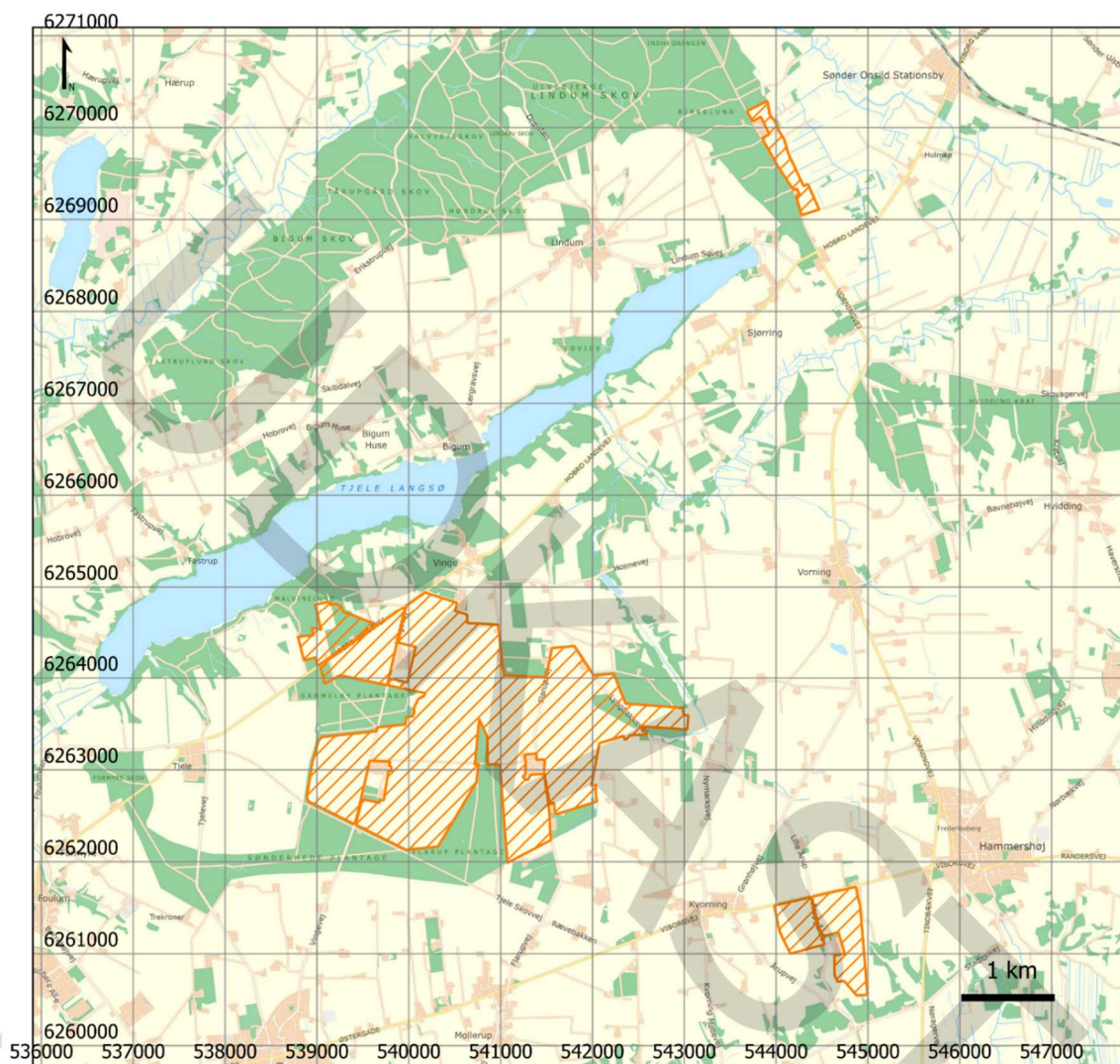
§ 7. Bekendtgørelsen træder i kraft den [DATO 2025].

Morten Dahlin

/

Christian Vind

Energipark ved Tjele i Viborg Kommune



 Energipark

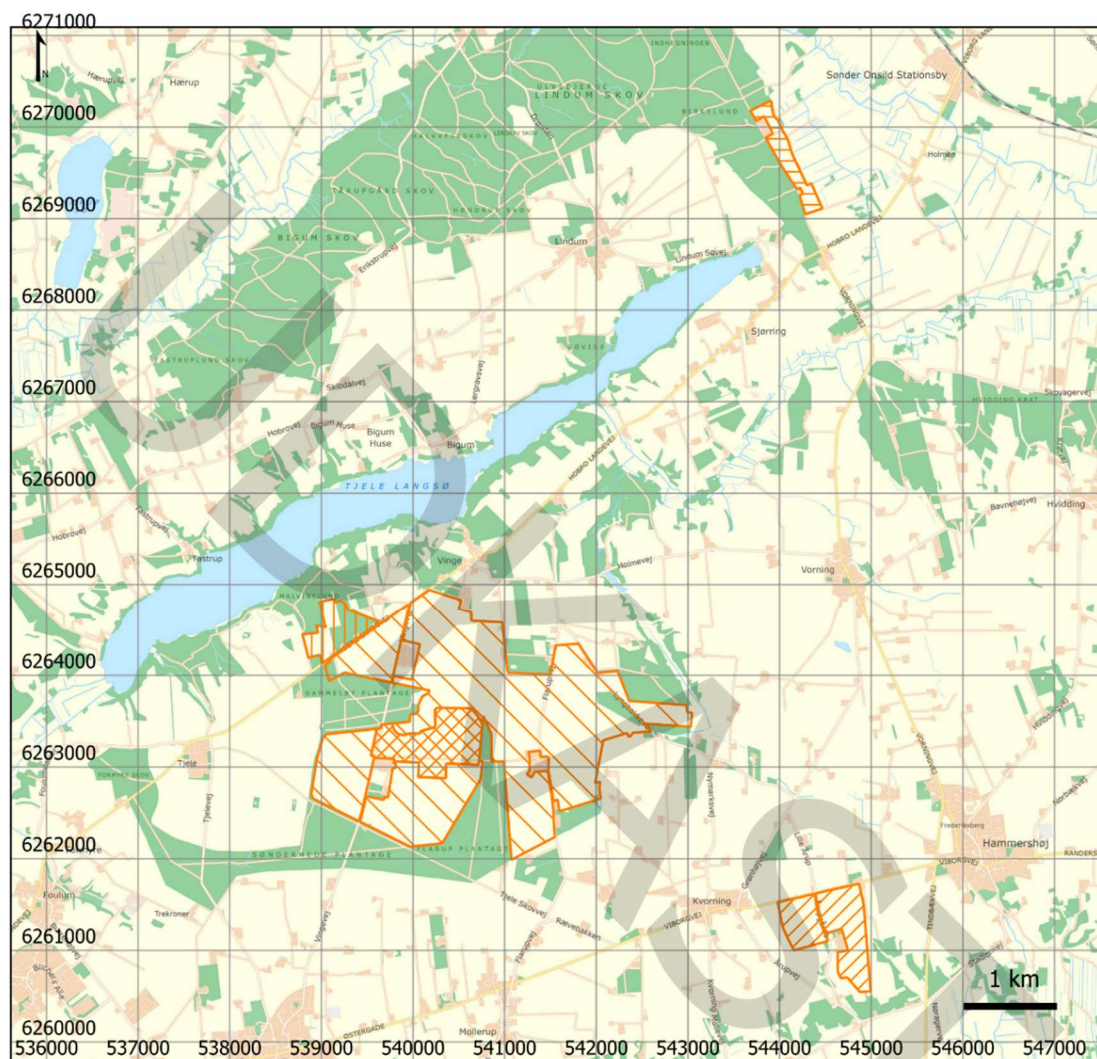
Kortværk: Skærmkort klassisk, Dataforsyningen.dk
 Referencesystem: ETRS89: Projektion UTM32N
 Skala: 1:60.000
 Udtræksdato: 02/05/2025

Energiparkens yderpunkter:
 Nordligste punkt 6270287
 Sydligste punkt 6260546
 Østligste punkt 544993
 Vestligste punkt 538792



By-, Land- og
Kirkeministeriet

Delområder i energiparken



- | | | | |
|--|--|--|--|
| | Delområde 1, solcelleanlæg og vindmøller | | Delområde 4, solcelleanlæg og vindmøller |
| | Delområde 2, solcelleanlæg | | Delområde 5, solcelleanlæg |
| | Delområde 3, PtX-anlæg og anden erhvervsmaessig bebyggelse | | |

Kortværk: Skærmkort klassisk, Dataforsyningen.dk
 Referencesystem: ETRS89: Projektion UTM32N
 Skala: 1:60.000
 Udtræksdato: 02/05/2025



By-, Land- og
Kirkeministeriet